

# دورة تحليل البيانات في التخطيط الاستراتيجي وإدارة الأداء

ALAA HADY  
MANAGING PARTNER  
ADVANCED MANAGEMENT  
SOLUTIONS

[www.amsol.ca](http://www.amsol.ca)





01

الثورة الصناعية  
الأولى

02

الثورة الصناعية  
الثانية

03

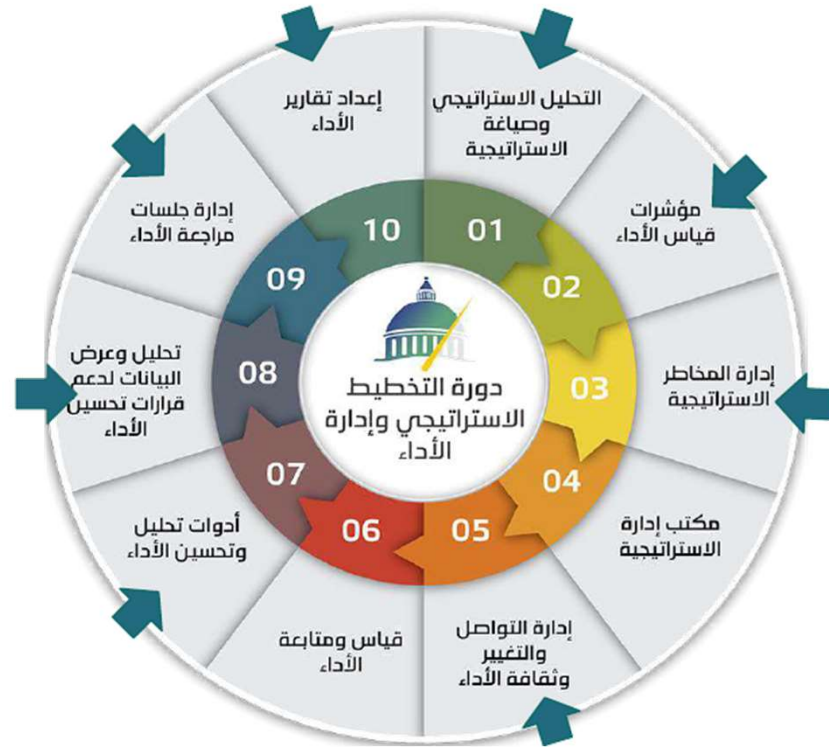
الثورة الصناعية  
الثالثة

04

~~ثورة المعلومات~~

ثورة

# في أي مرحلة من مراحل التخطيط الاستراتيجي وإدارة الأداء نحتاج الى تحليل البيانات؟



## مثال على جمع البيانات الوصفية للمتبرعين

### معلومات المتبرع:

- الاسم
- المدينة
- الولاية
- الجنس
- العمر
- المستوى التعليمي
- المهنة

### معلومات التبرع:

- القيمة
- البرنامج الذي تم التبرع له
- تاريخ التبرع
- وتيرة التبرع
- طريقة التبرع

### معلومات المشاركة:

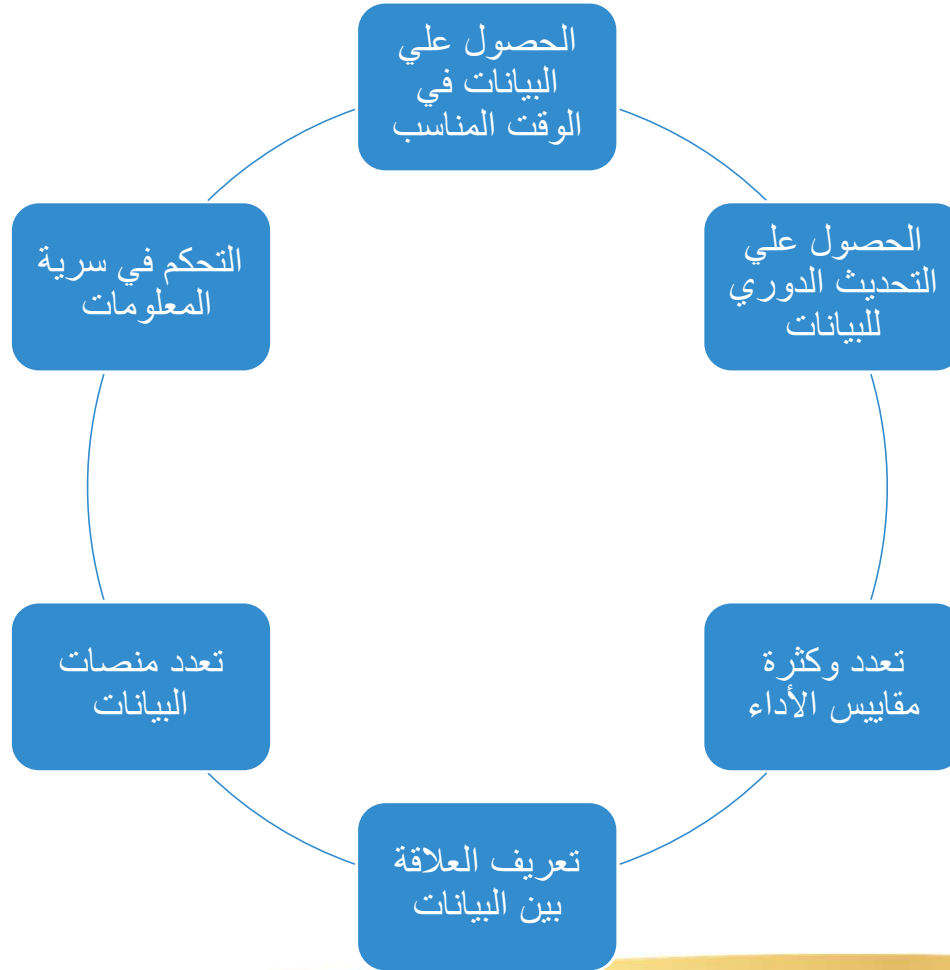
- المشاركة في الأحداث
- المشاركة على وسائل التواصل الاجتماعي
- حالة الاشتراك في النشرة الإخبارية

### الملاحظات والتفضيلات:

- قنوات الاتصال المفضلة
- وتيرة التحديثات المفضلة
- الاهتمام ببرامج أو مبادرات محددة
- ملاحظات حول عملية التبرع والمشاركة

<https://www.amsol.ca/data-analysis-tools-for-strategy/>

# تحديات تحليل وتنقية وعرض البيانات

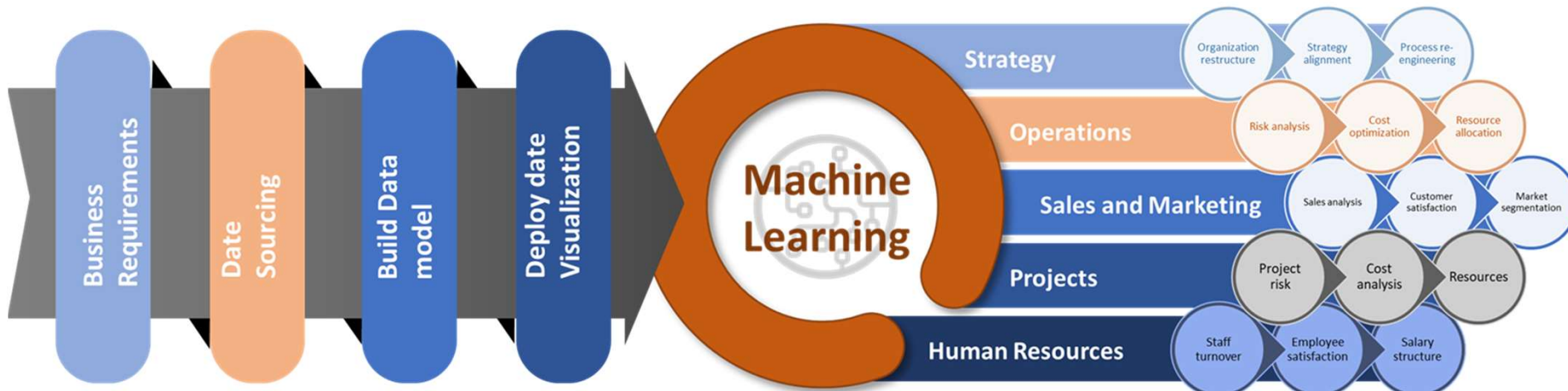


# الاتجاهات الحديثة في تحليل البيانات

التحليل الذكي للأعمال BUSINESS INTELLIGENCE

تحليل الماضي لتحسين المستقبل

وضع أطر لإدارة الأداء لتحديد المؤشرات الرئيسية  
وتتبعها وتوفير التحليل الذكي للأعمال.



# Information wealth model

# BUSINESS INTELLIGENCE أنظمة التحليل الذكي للأعمال

Figure 1: Magic Quadrant for Analytics and Business Intelligence Platforms



Source: Gartner (March 2022)

GARTNER

# Donation \$ Value

### State, City

- Alabama
- Alaska
- Arizona
- Arkansas
- California

### Donation Frequency

- Monthly
- One-time
- Yearly

### Gender

- Female
- Male
- Other

### Interest in Specific Programs

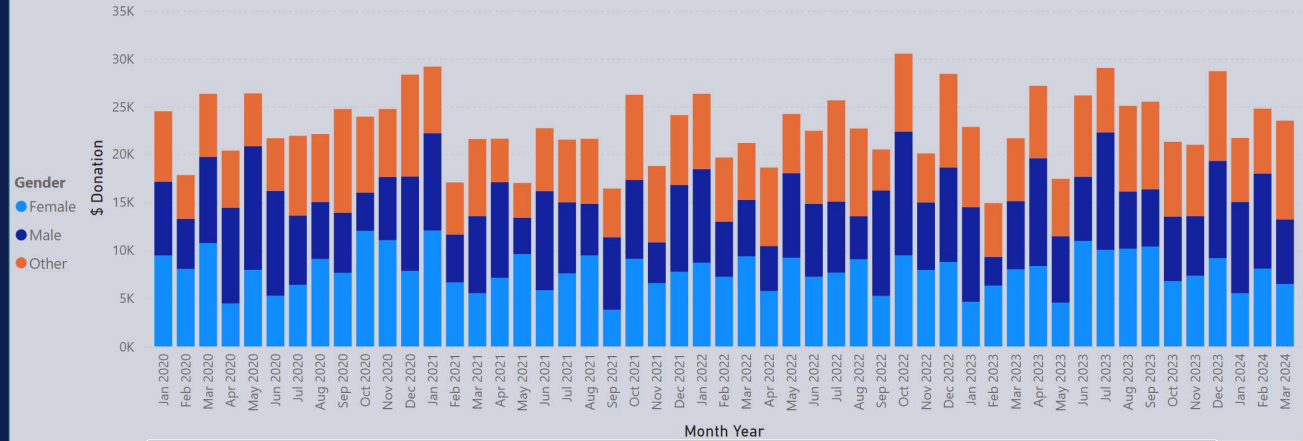
- Community Development
- Disaster Relief
- Education

Periodic

Month Year

Year

## \$ Donation by Month Year and Gender



### Parameter

- Education Level
- Donation Method
- Interest in Specific Programs
- Program Donated To
- Preferred Communication Channel
- Gender
- State

# الخريطة الإستراتيجية لمجموعة المدارس

## ScoreYear

- 2016
- 2017
- 2018
- 2019

## School

- مدرسة أبو ظبي
- مدرسة الرياض
- مدرسة القاهرة
- مدرسة جدة
- مدرسة دبي



125.00%

99.61%

70.59%

105.81%

131.13%



133.33%

86.67%

105.83%

110.00%

92.47%



101.18%

124.00%

100.00%

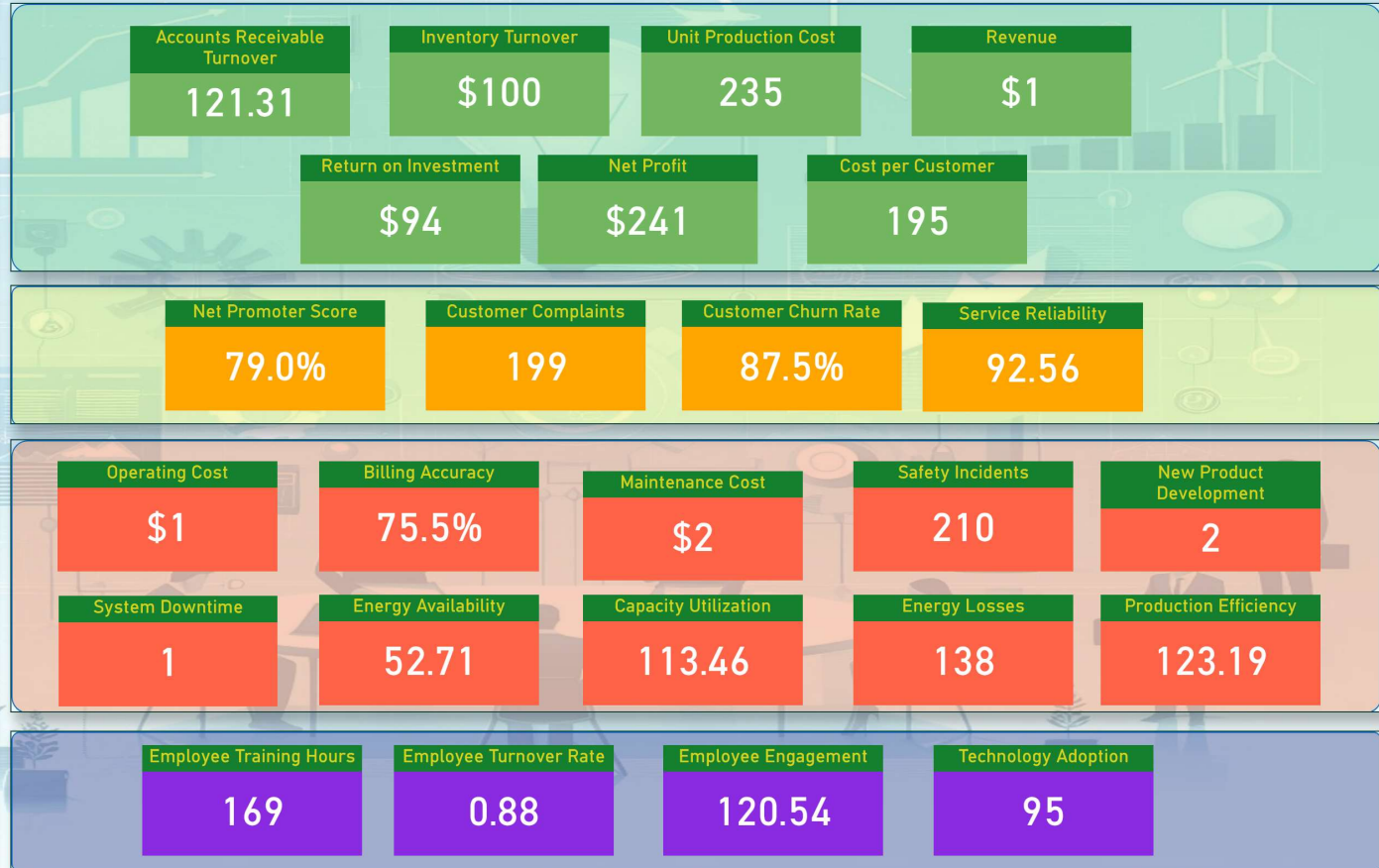
## Strategy Map Trend

### Year

- 2019
- 2020
- 2021
- 2022
- 2023

### Sector

- Eastern
- Headquarters
- Northern
- Southern
- Western

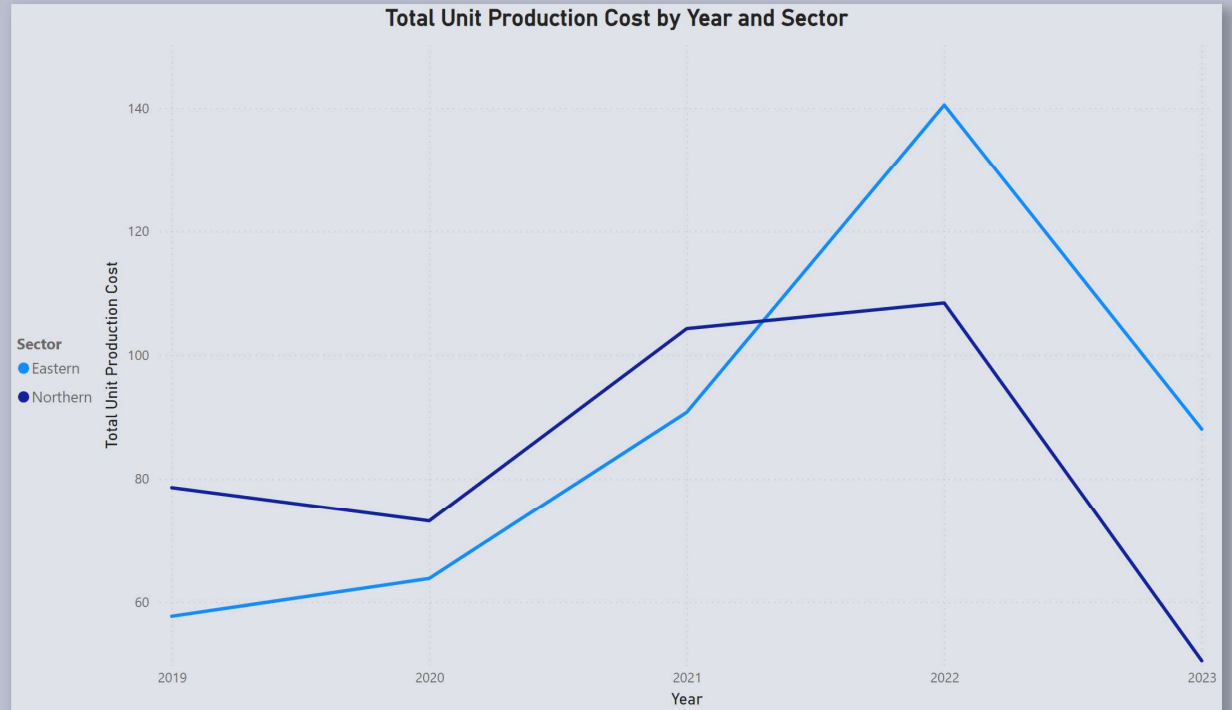


## Financial KPI

- Accounts Receivable Turn...
- Inventory Turnover
- Total Unit Production Cost
- Total Revenue
- Return on Investment
- Total Net Profit
- Total Cost per Customer

## Sector

- Eastern
- Headquarters
- Northern
- Southern
- Western



**Scenario**

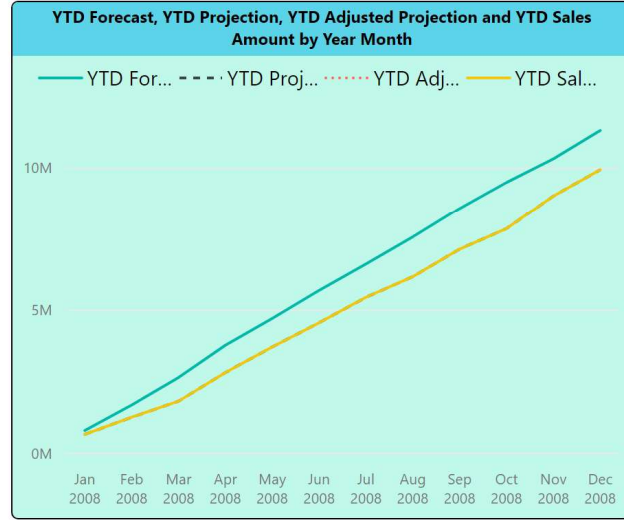
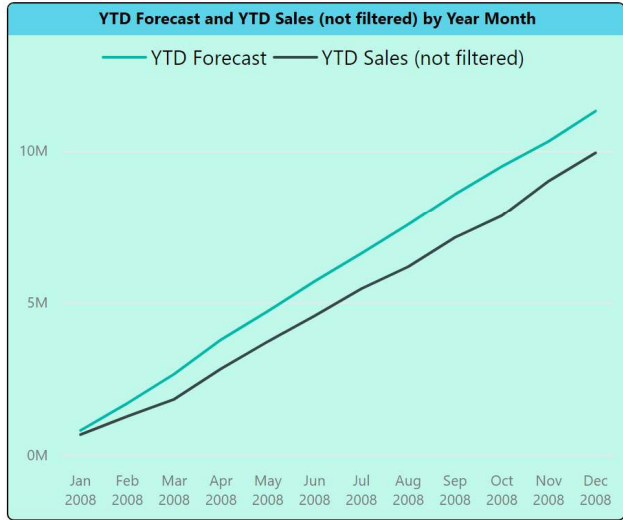
- High
- Low
- Medium

**Calendar Year**

- CY 2005
- CY 2006
- CY 2007
- CY 2008
- CY 2009
- CY 2010
- CY 2011

**Category**

- Audio
- Cameras and camcorders
- Cell phones
- Clothes
- Computers
- Games and Toys
- Home Appliances
- Music, Movies and Audio Books
- TV and Video



Navigation



● Home

● Action

● Detail



## HR Dashboard

Full insights

Total Employees

**1,470**



Male

**882**  
60%



Female

**588**  
40%

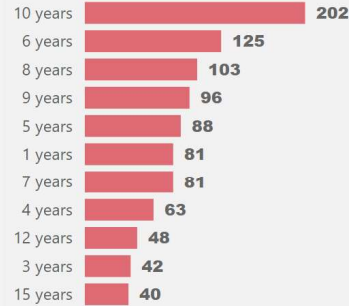
Not due for promotion

**1,398**  
95.10%

Due for promotion

**72**  
4.90%

Services years



Next retrenchment

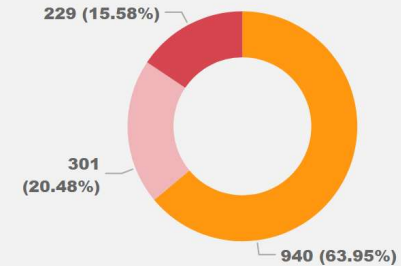
**117**  
8.0%

Active workers

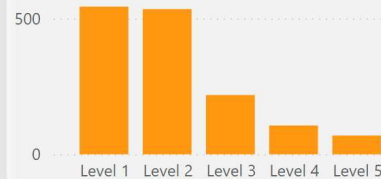
**1,353**  
92.0%

Distance from office

Distance fro... ● Very Close ● Close ● Very Far



Job Levels view



# HR Attrition

## Department

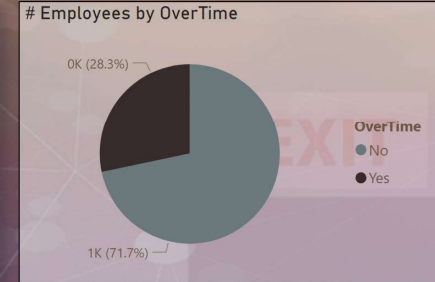
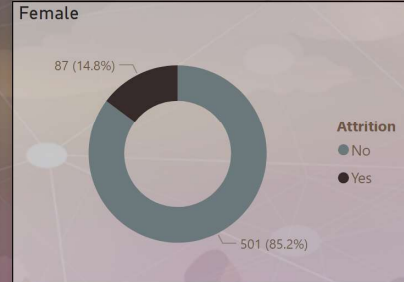
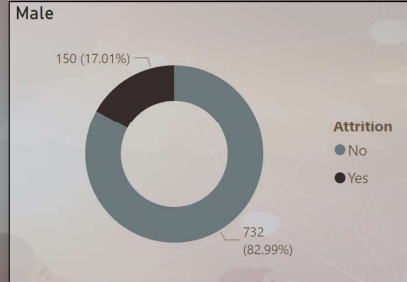
- Human Resources
- Research & Develop...
- Sales

## EducationField

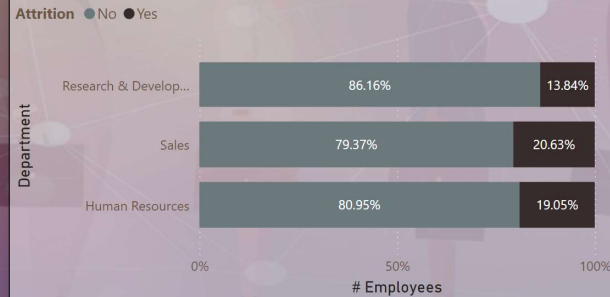
- Human Resources
- Life Sciences
- Marketing
- Medical
- Other
- Technical Degree

## Gender

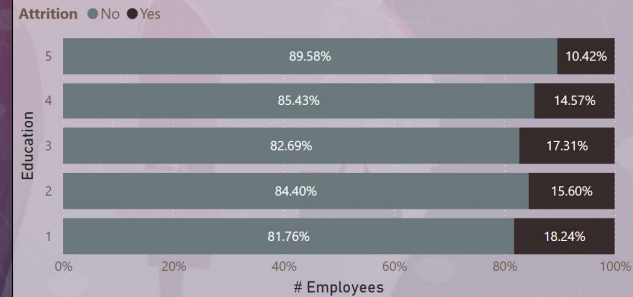
- Female
- Male



### # Employees by Department and Attrition



### # Employees by Education and Attrition



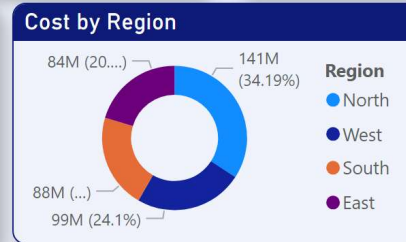
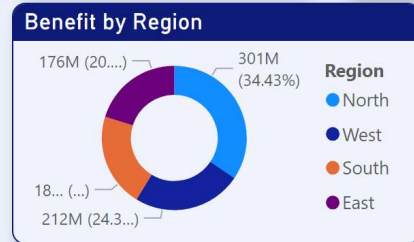
# Project Management Dashboard

## Project Name

- 15 Five
- 7Th Annual Workshop
- A Night To Celebrate
- A Salute To New Workers
- A Triumph Of Softwares
- Active Achievement
- An Evening Affair
- Annual Award Show
- Associations Now
- Box Of Crayons
- Celestial Interface
- Center For Creative Coding
- Ceremony Worthy Of Time
- Charged By Codes
- Code Change Group
- Code Poltergeists

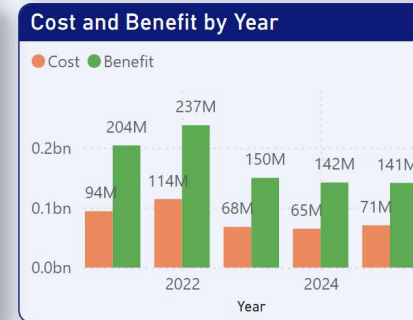
## Project Type

- COST REDUCTION
- INCOME GENERATION
- PROCESS IMPROVEMENT
- WORKING CAPITAL IMPROVEMENT



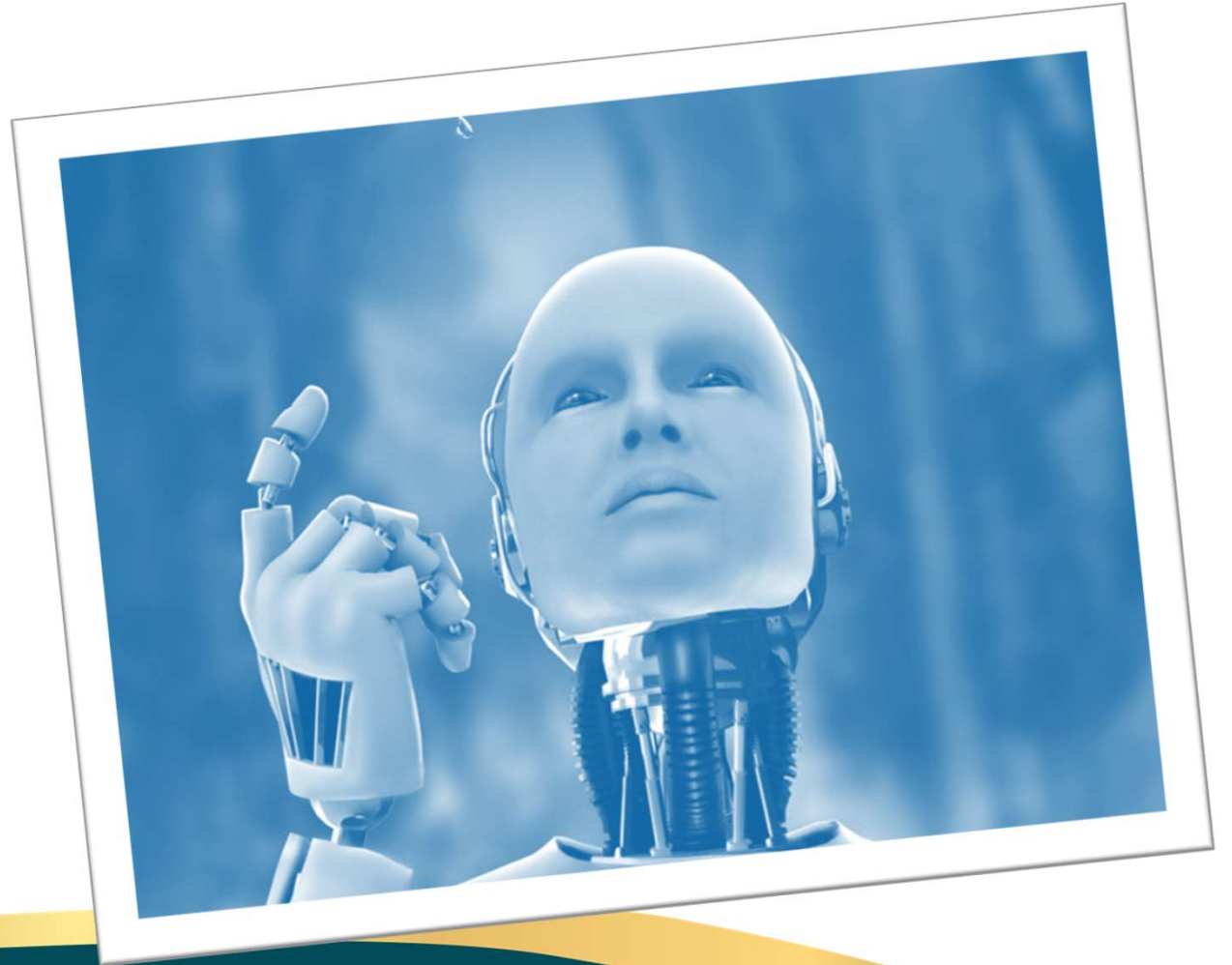
### Projects Status

Project Name	Project Type	Status	Benefit	Cost
15 Five	INCOME GENERATION	In - Progress	8,577,445	4,258,440
7Th Annual Workshop	WORKING CAPITAL IMPROVEMENT	In - Progress	8,422,578	5,054,482
A Night To Celebrate	COST REDUCTION	In - Progress	8,547,124	2,706,279
A Salute To New Workers	WORKING CAPITAL IMPROVEMENT	In - Progress	9,072,551	2,534,102
A Triumph Of Softwares	INCOME GENERATION	Cancelled	9,012,225	4,018,835
Active Achievement	INCOME GENERATION	Cancelled	9,025,609	2,548,471
An Evening Affair	PROCESS IMPROVEMENT	On - Hold	8,890,269	3,685,580
Annual Award Show	PROCESS IMPROVEMENT	Completed	9,088,011	5,505,123
Associations Now	WORKING CAPITAL IMPROVEMENT	On - Hold	8,470,209	2,450,782
<b>Total</b>			<b>873,989,635</b>	<b>411,508,287</b>



# CONTACTS

- Email
- [alaa@amsol.ca](mailto:alaa@amsol.ca)
- WhatsApp / Telegram
- +1-(519) 200-5565
- Website
- <https://www.amsol.ca/>



<https://academy.amsol.ca/course/master-data-analytics-with-microsoft-power-bi/>

Use "**GPMA2024**" Code To Get 60% Discount

Discount valid till August 31 2024

علاء عبد الهادي استشاري في شركه الحلول المتقدمة للإدارة بكندا

عمل م. علاء في استشارات تطوير الاستراتيجيات واعاده الهيكلة وتطوير الموارد البشرية وحلول المعلومات وتحليل البيانات في عدد من شركات البترول والهيئات الحكومية والشركات الخاصة والشركات الهندسية بالإضافة الي الجمعيات غير الهادفة للربح كما وعمل في عدد من الشركات الاستشارية العالمية

قام المهندس علاء بتقييم الشركات في جائزه دبي للموارد البشرية

حصل م. علاء على ماجستير في ادارہ الاعمال من جامعه ماسترخت في هولندا و شهاده متخصص في الموارد البشرية من جامعه مينيسوتا وشهاده متخصص في تحليل البيانات من جامعه دوق وكان المهندس علاء عضو مجلس ادارہ في الجمعية العربية لإدارة الموارد البشرية لمدة ثمان سنوات بالإضافة الى عضويته في العديد من الجمعيات المتخصصة